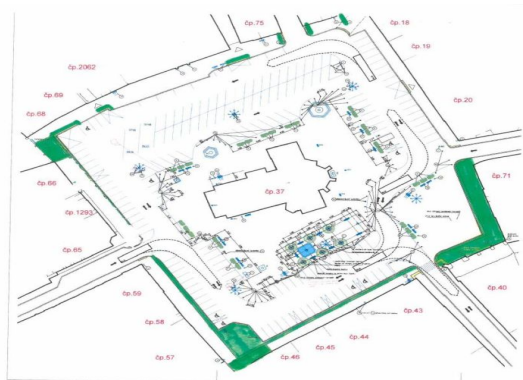


Napsal uživatel René Herzán
Úterý, 04 Červen 2013 06:36



Od dnešního dne bude částečně omezen provoz v horní polovině Masarykova náměstí v Náchodě v prostoru před městským divadlem.

{jathumbnail off}

Důvodem je postupné provádění nového svislého i vodorovného značení. Práce, které potrvají v případě dobrých klimatických podmínek do 14. června, začnou odstraňováním starého vodorovného dopravního značení, následně se bude stříkat značení nové. Vrchní část náměstí bude uzavřena vždy jen částečně, práce budou probíhat po menších částech a provede je firma Dopravní značení Náchod, Vysokov.

Vedení města proto žádá řidiče i chodce o shovívavost a ohleduplnost po dobu realizace dopravního značení.