

Doprava v trutnovské městské části Kryblice se dočká změn. "Dopravní situace v této oblasti není dlouhodobě ideální, proto jsme hledali optimální řešení, které by napravilo jak přetíženost komunikací, tak nedostatek parkovacích míst," uvádí Ivan Adamec, starosta města Trutnova.

{jathumbnail off}

Zároveň také upozorňuje, že s řešením se město v loňském roce obrátilo na Dopravní fakultu Jana Pernera Univerzity Pardubice. V rámci veřejného projednání vypracované studie měla možnost ji připomínkovat i veřejnost. Veškeré řešitelné podněty byly do konečné verze studie zahrnuty.

"Dopravní fakulta Jana Pernera nám poskytla komplexní odborné posouzení i s návrhem efektivního řešení a věříme, že jeho postupnou realizací dosáhneme maximálního komfortu a bezpečnosti všech, kteří se v lokalitě Kryblice pohybují – jak chodců, tak řidičů," říká Adamec.

Ze studie dopravní fakulty vyplývá, že aktuální pokrytí teoretické potřeby stání ve večerních hodinách činí 41 %, stání u Krajské nemocnice pak 48 %. A to i přesto, že jsou zde maximálně využity veškeré dostupné plochy k parkování. Situaci komplikuje i fakt, že se oblast Kryblice vyznačuje hustou bytovou zástavbou, která má za vinu absenci nových lokalit pro výstavbu parkovacích ploch.

Dopravní odborníci proto navrhují několik úprav, které by měly být zaváděny postupně. "Na základě doporučení chceme vést jednosměrku v ulici Kryblická v úseku ulice J. Wolкера a U Nemocnice. Tím se v této části navýší počet parkovacích míst v řádu desítek a řešení dává možnost výstavby chybějícího chodníku," uvádí Miroslav Franc, vedoucí odboru rozvoje města, a uvádí, že další jednosměrka by mohla vzniknout z ulice Ivana Olbrachta v úseku ulice J. Wolкера a M. Majerové. Změny dopravy v ulicích Kryblická a I. Olbrachta jsou pak podle studie zásadní.

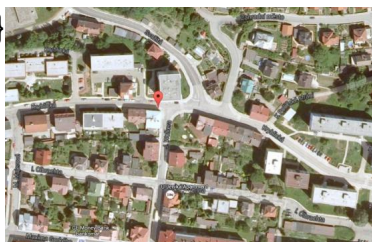
Studie také navrhuje vznik nových parkovacích stání v některých úsecích ulic M. Majerové, J. Wolkera nebo S. K. Neumanna. Nová parkovací místa by měla vzniknout také v ulici Ivana Olbrachta a M. Majerové. "Parkovací prostor bude rozšířený i na náměstí Osvobození nebo na parkovišti v ulici U Pramene," vysvětluje Miroslav Franc a zároveň upozorňuje, že plánovaných změn v organizaci provozu v ulicích je ještě více. "Stále se držíme i myšlenky vybudování parkovacích domů do budoucna," doplňuje Adamec.

První krok ke zlepšení dopravní situace město již podniklo. Na základě připomínek místních obyvatel byl umožněn výjezd z parkoviště U Nemocnice zpět do ulice M. Gorkého. Další kroky budou záviset na městském rozpočtu. Ten bude Zastupitelstvo města Trutnova projednávat na svém jednání 29. února 2016.



---

.pagenavbar{z-index: 0;}



[zpět na článek](#)